

探针冷热台

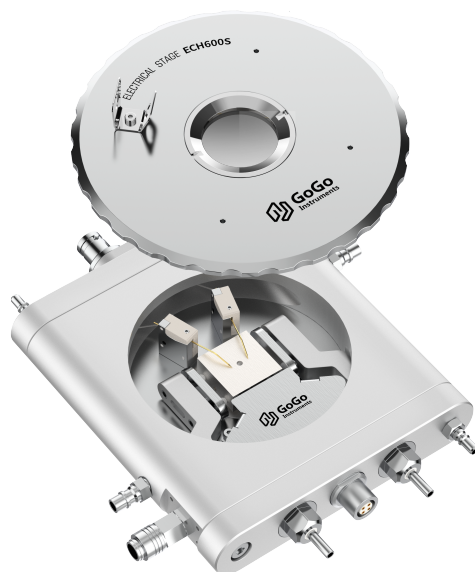
可与电学仪表(如电桥、源表、万用表等)联用

探针冷热台ECH600S

- 温度范围:-190~600°C
- 温度稳定性:±0.1°C (-190~-120°C; ±0.3°C)
- 升降温速度:0~30°C/min
- 气密腔室,可升级真空



4个磁吸式探针



2个磁吸式探针

探针冷热台是一款针对研究样品变温电学性能测试而设计的产品,可表征样品电学性能随温度变化的特性。

产品采用液氮致冷、电阻加热的方式,实现-190~600°C范围内精准控制,与其他电学仪表(如电桥、源表、万用表等)搭配集成,进行变温原位测试。

产品需要与温度控制器、致冷控制器(选配)配套使用,配套的上位机温控软件方便进行温度设置及采集,提供的Labview Vis /C# SDK方便客户进行定制化编程。

探针冷热台		ECH600S			
温控模块	冷热方式	液氮致冷,电阻加热	结构特性	样品台尺寸	20×20mm *
	温控范围	-190~600°C *		样品台材质	银质 *
	温度稳定性	±0.1°C (-190~-120°C; ±0.3°C)		外形尺寸	116×110×25mm *
	温度分辨率	0.1°C		样品腔高度	6mm *
	升降温速率	0~30°C/min(可定点/程序段控温), 最大150°C/min		腔室	气密*可升级真空
	温控方式	PID		外壳冷却	循环水
	温度传感器	PT100		电学特性	探针
光学特性	光路	透射光路*可选反射光路	探针接口	BNC接口*可选SMA接口	
	视窗材质	石英玻璃(可手动拆卸更换) *	样品台面电位	默认电悬空*可选电接地	
	视窗尺寸	Φ25mm *	基本配置	探针冷热台x1、温度控制器x1、致冷控制器x1(低温配置)、 液氮罐x1(低温配置)、循环水系统x1、温控软件x1	
	物镜工作距离	7mm *		选配	电脑主机/安装支架/真空系统/定制温控软件
	透光孔	默认透光孔*可选无透光孔			
视窗除霜	负温下吹气除霜				
备注	以上均为默认参数 *为可定制项,升级真空后,温控范围为-190~400°C				